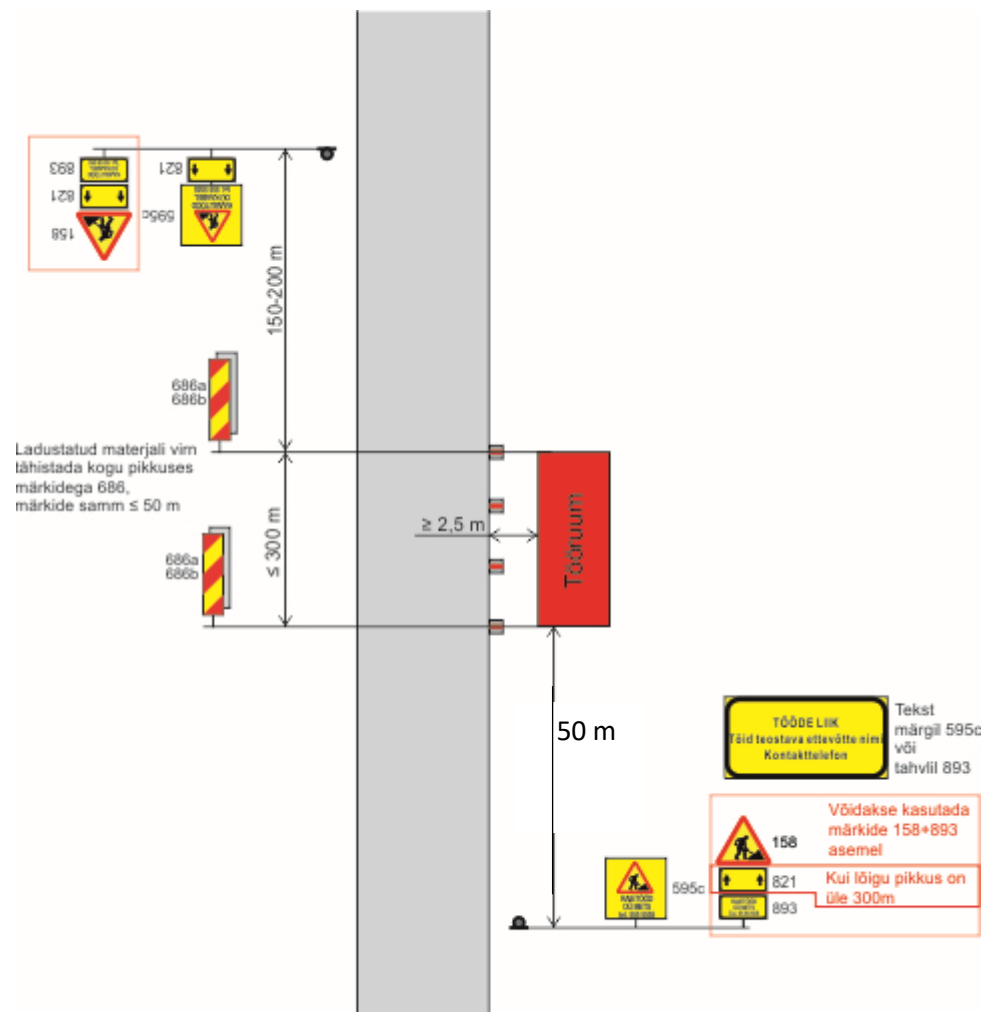


11.02.2026

1. Liikluse korraldamisel objektidel juhinduda määrusest „Nõuded ajutisele liikluskorraldusele“ nr 43 ja juhendist „Riigiteede ajutine liikluskorraldus“ MA 2018-009.
2. Paigaldatavad ajutised liikluskorraldused peavad olema 2. klassi valguspeegeldava kilega. Liikluse korraldamisel kasutada 2. suurusgrupi liikluskorralduse märke.
3. Teele paigaldatud ajutise märgi kõrgus teekattest peab olema vähemalt 0,6 m.
4. Teel ja teemaal töötaval sõidukil peab olema sisse lülitatud vähemalt üks nõuetele vastav ja igas suunas nähtav kollane vilkur või vilkurite kombinatsioon ja teel töötav inimene peab kandma standardi EVS-EN ISO 20471 kohast märguriietust.
5. Tagada tööde teostamise alal teekatte puhtus.
6. Langetamis-, virnastamis- ja laadimistööde tegevate masinate töötuled ei tohi pimestada teel liiklejaid.
7. Metsamaterjali kaugus teepeenra servast $\geq 2,5$ m.
8. Vähemalt 24 tundi enne tööde alustamist või liikluskorralduse muutmist teavitada liiklusjuhtimiskeskust e-post tmc@transpordiamet.ee või Transpordiameti Tark Tee [liikluspiirangute iseteeninduskeskkonnas](#), millele pääseb ligi Transpordiameti e-teeninduse kaudu.



Tallinna-Tartu-Võru-Luhamaa tee nr 2

Tüüpjoonis	Metsatööd					Joonis	
Töö nimetus	Metsamaterjali ladustamine ja laadimistööd teelt				Teostamise aeg		
Tööde asukoht	Tee nr	25150	Tee nimi	Raiste-Osula-Varese tee		Km	7,09-7,22
	Muu info						
Tööde teostaja	OÜ Valga Puu						
Liikluskorralduse eest vastutaja		Nimi	Lauri Koger			Tel. nr	+372 5127744